

EL MEJOR CUIDADO,
PARA UN MEJOR
MAÑANA



uno

Bienvenidos a Softys

Somos Softys, una empresa líder a nivel global, que entrega soluciones de cuidado e higiene a través de la producción y comercialización de productos en los negocios *Consumer Tissue*, *Personal Care* y *Away From Home*.

Nuestra presencia mundial

Más de 10.000 colaboradores directos	Operación industrial en 8 países de América Latina	20 Plantas Industriales	Presentes en más de 20 mercados
38 Centros de distribución y bodegas de insumos	15 Oficinas comerciales	MMUSD 201 Ebitda	MMUSD 2.094 Ventas
Más de 1.900 productos vendidos al mes	Más de 500 millones de consumidores	726 Mt Volumenes de venta Cosumer Tissue	6.337 MMUn Volumenes de venta Personal Care



Nuestras unidades de negocio y marcas regionales

Consumer Tissue



Personal Care



Away From Home



dos

Nuestra mirada de presente y futuro Business Plan 2020-2023



CRECIMIENTO SOSTENIBLE MAT

Hemos hecho de la mejora continua un pilar de nuestra forma de operar. Para poner en práctica nuestro propósito, necesitamos una hoja de ruta que canalice nuestros esfuerzos y oriente nuestros avances.

Para ello, durante 2019 trabajamos en la elaboración de nuestro Business Plan 2020-2023, estrategia corporativa, que orienta nuestra gestión y nos inspira a seguir creciendo sosteniblemente, de manera social,

medioambiental y también económica, dimensiones que nos proyectan con confianza hacia el futuro, y en donde también se integran todos nuestros aliados estratégicos, en un ecosistema abierto donde las sinergias y el trabajo colaborativo son clave.

Define nuestras prioridades en cinco dimensiones, siendo la sostenibilidad uno de los pilares fundamentales para alcanzar los objetivos que nos hemos propuesto.

MARCAS
Construir marcas que generen valor

GO-TO-MARKET
Ejecutar con pasión el punto de venta

COMPETITIVIDAD
Fortalecer nuestra disciplina y agilidad para ganar

SOSTENIBILIDAD
Potenciar capacidades para cuidar nuestro entorno

CULTURA
Vivir una cultura que inspire el máximo desempeño

LA SOSTENIBILIDAD COMO PILAR CORPORATIVO

Somos parte de **Empresas CMPC**, donde la sostenibilidad se entiende a partir de la generación de valor interno y externo, lo que se articula y pone en práctica a través de sus propósito corporativo, denominado las **3C**:



Este propósito, que conecta 100% con el propósito corporativo de Softys: desarrollar marcas que entreguen el mejor cuidado que las personas necesitan en su día a día, y en cada etapa de sus vidas. Es este cuidado el que también se extiende a nuestros diversos grupos de interés: colaboradores, proveedores, partners estratégicos, comunidades y ecosistemas, desde una lógica de valor compartido.

En línea con lo anterior, durante 2019 CMPC estableció cuatro Metas Corporativas de Sostenibilidad:

Las cuatro metas de sostenibilidad de cmpc son

Ser una empresa **ceros residuos** industriales a vertedero al 2025

Reducir en un 50% las emisiones de gases de efecto invernadero, alcances 1 y 2, al 2030

Reducir en un 25% el uso industrial de agua por tonelada de producto al 2025

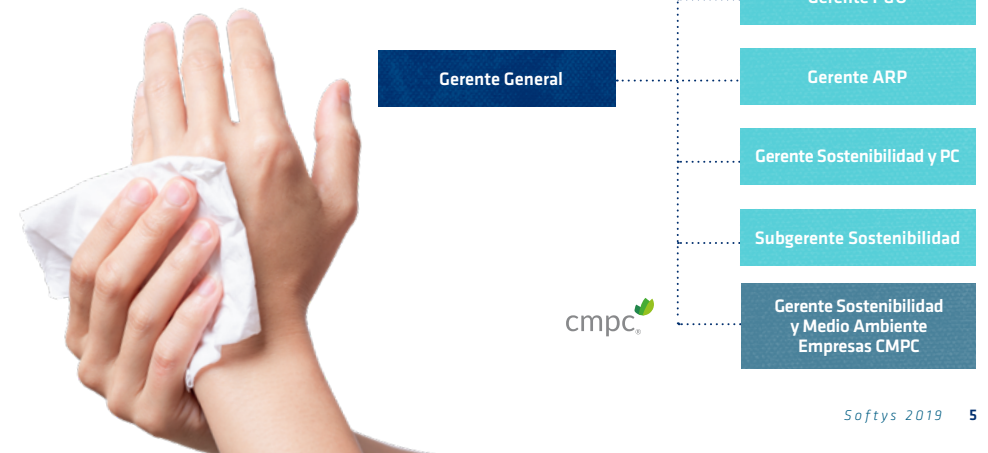
Incrementar en **100 mil hectáreas** la superficie de bosques destinadas a conservación y protección al 2030

Desde Softys estamos trabajando con especial ímpetu por el logro de estas metas, y hemos comprometido un **40%** de reducción en nuestro uso de agua industrial al **2025**, contribuyendo así a la meta corporativa.

Adicionalmente, y con el objetivo de materializar el pilar de sostenibilidad de nuestro Business Plan 2020-2023 y al alero de la Estrategia de Sostenibilidad de Empresas CMPC, desarrollamos nuestra **Estrategia de Sostenibilidad 2020-2023**, la que cuenta con cuatro focos claros y concretos de trabajo, prioriza seis ODS a los cuales buscamos contribuir y declara una promesa de largo aliento: entregar el mejor cuidado, para un mejor mañana.



Para dar seguimiento a la Estrategia de Sostenibilidad 2020-2023, revisas sus avances respecto al cumplimiento de objetivos y metas, aprobar iniciativas e inversiones asociadas a la Estrategia y avanzar coordinadamente, creamos nuestro Comité Corporativo de Sostenibilidad, el que también contará con Comités Locales de Sostenibilidad en los países de operación.



tres

Facilitar una mejor vida para todos. Cuidamos lo que queremos, haciendo lo que nos cuida.

Nuestro propósito corporativo se complementa con cinco compromisos diferenciadores: **1) cuidado, 2) logro y excelencia, 3) confianza, 4) integridad y 5) trascendencia**; los que nos identifican, y, a su vez, conforman una declaración y propuesta de valor hacia nuestros colaboradores en todas las funciones y geografías en las que estamos presentes,

para entregarles la mejor experiencia en todos los momentos de su vida laboral. Estos compromisos diferenciadores forjan el desarrollo del ciclo de vida de cada colaborador, quienes pueden construir su historia a través de su propia experiencia, formando la **Experiencia Softys**.

Ya somos **10.034** colaboradores en Latinoamérica.



DIVERSIDAD E INCLUSIÓN MAT

En 2019 realizamos un diagnóstico que nos entregó la línea base para impulsar mejoras en cuatro grupos prioritarios, los que conectan con la Política de Diversidad e Inclusión de Empresas CMPC, haciéndonos parte de una comunidad que trabaja por desarrollar prácticas y sensibilizar a nuestros colaboradores en estas relevantes materias.



Género



Personas con discapacidad

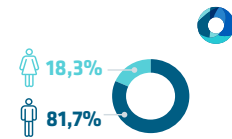


Adultos mayores



Multiculturalidad

- A nivel de cargos profesionales y técnicos, ya superamos el 31% de mujeres y ciertamente vamos por más.
- 78 mujeres fueron promovidas dentro de Softys, donde un 30% obtuvo ascensos a jefaturas con manejo de equipo.



- Al cierre de 2019 contamos con 84 personas en situación de discapacidad en nuestra dotación total.
- Sabemos que tenemos una brecha en esta materia, y estamos trabajando en un programa con medidas concretas para abordar la incorporación de personas en situación de discapacidad en nuestras filiales.

A la fecha ya hemos incorporado:

- Llamados inclusivos en los procesos de selección laboral.
- Jornadas de sensibilización a los equipos en esta materia.
- Diagnóstico de infraestructura para entornos físicos de trabajo seguros.

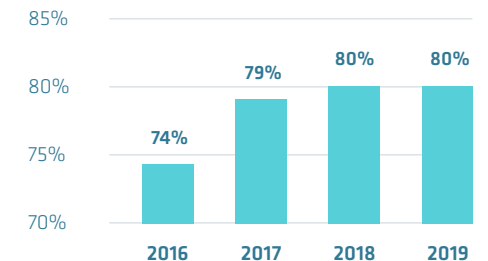
- 123 colaboradores superan los 60 años de edad, considerados adultos mayores por la gran mayoría de legislaciones en Latinoamérica.
- Llevamos a cabo acciones positivas y realizamos los ajustes necesarios para atraer al mejor talento y contar con miradas diversas en cada equipo.

- Contamos con una dotación que pertenece a 19 países.
- Nuestros colaboradores extranjeros son 168 en total, quienes tienen una nacionalidad distinta a la del país donde trabajan.
- Esto se complementa con la alta diversidad de nacionalidades en nuestro equipo corporativo, compuesto por un 23,1% de extranjeros.

CONCILIACIÓN LABORAL MAT

Reconocemos la relevancia de ser un gran lugar para trabajar, por lo que evaluamos el clima organizacional desde 2011 a través de la reconocida encuesta Great Place to Work (GPTW).

Resultado de la encuesta de clima en los últimos cuatro años



En la última década hemos avanzado 19% en nuestro clima organizacional global, alcanzando un 80% en 2019, y donde el objetivo es continuar en esta senda de mejora continua.

Sindicalización

Desde Softys fomentamos la libertad sindical de cada filial, lo que ha permitido mantener un acuerdo entre los colaboradores y la empresa, a través de una sana relación.

A la fecha, el **61%** de nuestros colaboradores forma parte de algún sindicato y las negociaciones colectivas con los **23 sindicatos** se realizan de manera independiente y en ambientes donde se privilegia la búsqueda de acuerdos laborales.

En Softys trabajamos por contribuir a la disminución de las alarmantes cifras mundiales sobre la seguridad en el trabajo, a través de entornos laborales seguros y saludables, que conecten con nuestro compromiso de cuidado de las personas.

A nivel Latinoamericano, mantenemos un sistema de gestión de seguridad y salud ocupacional basado en la norma internacional OSHAS 18000, que actualmente se encuentra en revisión interna para migrar hacia el nuevo estándar en esta materia: la norma ISO 45000. Nuestro

sistema de gestión contiene 26 estándares clasificados entre estructurales y operacionales, el que se basa en el reconocimiento de los riesgos a los que están expuestas las personas en nuestras instalaciones, lo que incluye a colaboradores y contratistas.

Contamos con la definición de seis riesgos críticos de salud y seguridad, los que tienen protocolos de actuación claros y concretos que permiten identificarlos, prevenirlos y controlarlos.

- > Atrapamiento por equipos en movimiento
- > Asfixia por ingreso a espacio confinado
- > Caída desde altura
- > Electrocuación
- > Incendio
- > Aplastamiento por maniobras de izaje
- > Atropello por equipo de carga autopropulsado

En 2019, **6.867** personas fueron capacitadas en seguridad, lo que corresponde al **77%** de la dotación.

Indicadores de accidentabilidad según número de colaboradores directos y contratistas 2019

Categoría	Colaboradores directos	Contratistas
Accidentes con tiempo perdido	84	31
Tasa de accidentabilidad	0,93	1,76
Tasa de siniestralidad	42,0	25,1
Índice de frecuencia	3,97	7,43

Nuestra ambición es reducir el índice de frecuencia a **3,0** para **2023**, y a **2,0** para **2025**, para nuestros colaboradores directos.

cuatro

Potenciar el desarrollo de las comunidades locales



RELACIONAMIENTO COMUNITARIO Y DESARROLLO LOCAL ^{MAT}

Queremos construir un entorno sostenible, fortalecer ecosistemas locales, e impactar de forma positiva a través de un relacionamiento proactivo y de confianzas mutuas.

EN 2019

Realizamos un diagnóstico comunitario para comprender los asuntos de interés local y principales preocupaciones de los actores sociales, y así identificar dónde podemos contribuir con una oferta de valor robusta.

Invertimos USD 293.800 en diferentes proyectos de relacionamiento comunitario.

Trabajamos en el desarrollo de una Política de Relacionamiento Comunitario y Desarrollo Local Regional para Softys, la que publicaremos en 2021.

Porque cada gota cuenta: **Softys Water Challenge**



Sin agua no hay higiene. Nuestro propósito no es posible si las personas no logran obtener estándares mínimos de saneamiento y acceso al agua, por lo que durante 2019 trabajamos fuertemente para desarrollar la primera versión del Softys Water Challenge, desafío de innovación que invita a emprendedores/as de todo el mundo a buscar soluciones que den acceso al agua potable a las comunidades más carentes de Latinoamérica.

tes, donde 19 emprendimientos fueron acelerados, consolidando así sus soluciones. En julio de 2020 se dieron a conocer los 10 proyectos finalistas, entre los que se obtuvieron los tres proyectos ganadores, quienes recibirán USD 45.000 a repartir, y donde el primer lugar implementará su solución en una comunidad en Latinoamérica.

Un tremendo proyecto, que sin duda materializa nuestro propósito, fortalece nuestro orgullo por ser parte de Softys, y que hace del cuidado nuestra palanca estratégica.

Gracias a este proyecto, y en conjunto con la Fundación Amulén y el Centro de Innovación UC, convocamos más de 500 soluciones, de los 5 continen-

COVID-19:
Nuestro compromiso con el cuidado de las personas es permanente e invariable

Producción de mascarillas a nivel regional

Preocupados por la comunidad, y conscientes del nivel de demanda de este producto, decidimos iniciar la producción de mascarillas, tapabocas o barbijos en Argentina, Brasil, Chile, Perú y nuestra filial en México.

Para ello, realizamos una inversión para la instalación de seis nuevas máquinas, lo que nos ha permitido comprometer un total de 15 millones de mascarillas en Latinoamérica, las que han sido distribuidas de manera gratuita a los servicios públicos de salud y a las comunidades de cada país, en alianza con diversas organizaciones afines.

Actualmente, todas las máquinas se encuentran operativas, con una capacidad total de producción de 20 millones de unidades de mascarillas mensuales. Sumado a ello, en conjunto con Empresas CMPC, hemos realizado donaciones de productos Softys, tanto de limpieza como de cuidado personal.



Edmarly Nuñez, Planta Personal Care en Puente Alto

cinco

Proteger nuestro hogar común



MATERIALES Y EMBALAJE ^{MAT}

Para la elaboración de nuestros productos, utilizamos diversos materiales, dentro de los que se encuentran principalmente: **fibras (virgenes o recicladas) provenientes de la celulosa, químicos y materiales sintéticos.**

Los químicos utilizados son debidamente testeados y aprobados en el momento de la producción, y se utilizan bajo estrictas normas de salud y seguridad vigentes en cada país de operación.

Materiales utilizados en la producción y embalaje en toneladas en 2019

Tipo de materiales	Consumer Tissue	%	Personal Care	%
Materiales provenientes de la celulosa	977.474	93,3	80.052	38,5
Químicos	42.095	4,0	66.843	32,2
Materiales sintéticos	28.552	2,7	60.943	29,3
Total	1.048.121	100	207.838	100

Nota: Los materiales incluyen insumos de producción y de embalaje y no incluyen energía como material.

Nuestra principal materia prima es la fibra, que puede ser:



Celulosa o fibra virgen

Material renovable que se encuentra en vegetales o árboles. En Softys utilizamos celulosa proveniente de bosques plantados y certificados bajo manejo forestal sostenible (FSC).



Fibra reciclada

Proviene de la recuperación de papeles y otros productos elaborados a partir de fibra, lo que refuerza nuestro rol en la lógica de economía circular.

Procesos de embalaje

Dado que presenta buenas condiciones de resistencia para el transporte y protección de los productos durante el trayecto, en nuestros embalajes utilizamos principalmente plástico.

Materiales utilizados en el proceso de embalaje en toneladas al año

Tipo de envases	Consumer Tissue	%	Personal Care	%
Materiales derivados del papel	15.320	35	5.827	17
Materiales derivados del plástico	28.552	65	27.523	83
Total	43.872	100	33.350	100

Fuente: Área de Operaciones.

Los embalajes secundarios y terciarios son recuperados en más del 90% de las ventas a través del apoyo de nuestros clientes, logrando integrarlos nuevamente a la cadena de producción. Por su par-

te, los embalajes primarios llegan directamente a los consumidores finales, y aun cuando tienen más de un 80% de reciclabilidad, es nuestro principal desafío: evitar su envío a vertedero.

GESTIÓN DE RESIDUOS MAT

NUESTRA AMBICIÓN

En línea con nuestras **Metas Corporativas de Sostenibilidad**, nos comprometemos a **ser una empresa cero residuos no peligrosos a disposición final -en rellenos sanitarios- al 2025**.

El principal residuo de nuestro proceso productivo es el lodo papelerero. Durante los últimos años hemos estudiado valorizar los residuos mediante distintas alternativas como la reutilización, reciclaje, compostaje y recuperación energética.

Nos aseguramos de cumplir con la normativa ambiental vigente en cada país donde operamos, lo que incluye la gestión de nuestros desechos peligrosos y no peligrosos, y la correspondiente evaluación de valorización, previo a su destino. En este sentido, los residuos peligrosos son eliminados a través de destinatarios autorizados por las autoridades ambientales y sanitarias de cada localidad, siendo principalmente dispuestos en rellenos de seguridad.

Tipo de residuos en toneladas y porcentaje en 2019

Fuente	Toneladas	%
No peligroso	496.072	99,8
Peligroso	1.014	0,2
Total	497.086	100

Reducción, valorización y recuperación de los residuos

En nuestras plantas de *Consumer Tissue*, el papel que es descartado durante el proceso se integra nuevamente a la producción, para seguir utilizando la fibra que lo compone. Por el contrario, en el caso de *Personal Care*, se hace necesario separar los componentes que integran nuestros productos para luego generar otros derivados.

Residuos no peligrosos valorizados por método de tratamiento en 2019

Método de tratamiento	Toneladas	%
Reciclaje	63.001	12,7%
Compostaje y degradación biológica	18.479	3,7%
Recuperación energética	2.815	0,6%
Reutilización	724	0,2%
Total de valorización	85.019	17,2%

Eliminación

Disposición final	Toneladas	%
Total	411.053	82,8%
Total	496.072	100%

Nota: No considera las plantas de Sepac, Valle de México y Panamericana, dado que su incorporación fue posterior al proceso de levantamiento de información de la data y su verificación.



Carlos Salinas, Planta Talagante, Chile

Ciclo de monitoreo y control de calidad de Softys



Materias primas y materiales



Producto en proceso



Proceso de producción



Producto



Trade check (revisión en el punto de venta)

Tenemos estrictos límites de seguridad en nuestros productos y, por lo tanto, **NO** utilizamos:

no

- > Parabenos (metilparabeno, etilparabeno, propilparabeno)
- > Metales pesados (arsénico, mercurio, plomo)
- > Benceno
- > Productos químicos organoclorados
- > Bifenilos policlorados (PCB)
- > Otros solventes peligrosos

GESTIÓN DE AGUA ^{MAT}

NUESTRA AMBICIÓN

Disminuiremos en un 40% nuestro uso de agua industrial por tonelada de producto al 2025¹, objetivo que incluye a todas nuestras plantas según las Metas Corporativas de Sostenibilidad de Empresas CMPC.

Nuestro mayor consumo de agua industrial se genera en las 11 plantas de fabricación de papel. En las plantas de conversión el uso de agua es marginal.

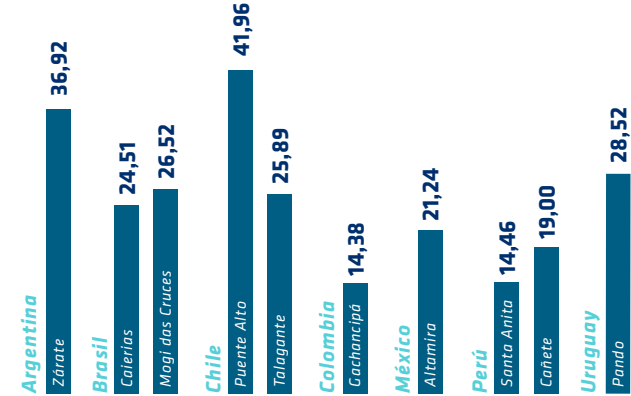
Cifras de agua según categoría, en m³

Categoría	2019
Extracción	18.700.984
Descarga	15.829.954
Consumo industrial	2.871.030
Porcentaje de agua extraída que es consumida	15,3%
Producción en t/año	737.785
Consumo de agua por tonelada producida	25,35

Nuestro objetivo es mantener un uso de agua por **debajo de 20 m³/ton en 2021** y, por **debajo de 15 m³/ton en 2025** en todas nuestras plantas, aportando al cumplimiento de la Meta Corporativa. Para ello, hemos invertido más de **USD 5 millones** en nuestras plantas.

¹Se considera como año base 2018.

Consumo de agua por tonelada producida según planta

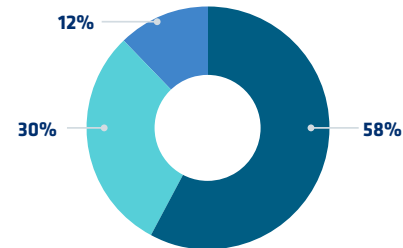


Nota: Gráfica considera 10 plantas con máquinas papeleras. No considera a Sepac.



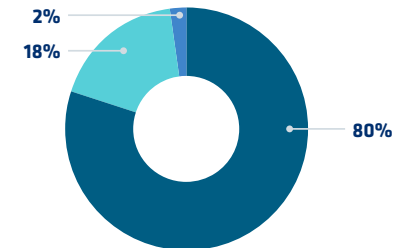
Extracción de agua por fuente en m³

- Aguas Superficiales
- Aguas Subterráneas
- Provistos por Terceros



Descarga de agua Por destino en m³

- Aguas Superficiales
- Terceros
- Mar



Calidad de agua

La calidad de los efluentes se monitorea permanentemente, en concordancia con los parámetros que establecen las normativas de cada país, a las que nos apegamos irrestrictamente. Además, realizamos mediciones externas a través de laboratorios certificados.

Descarga de efluentes en toneladas

Parámetro	2019
Demanda Química de Oxígeno (DQO)	5.466
Demanda Biológica de Oxígeno (DBO)	1.061
Sólidos suspendidos totales (SST)	1.340

NUESTRA AMBICIÓN

En línea con las **Metas Corporativas de Sostenibilidad** de nuestra matriz, disminuirémos en un 50% nuestras emisiones absolutas de GEI (directas e indirectas) a 2030².

Huella de carbono

Durante los próximos años, trabajaremos en reducir nuestras emisiones de carbono a través de distintos planes e inversiones que permitan que nuestros procesos y operaciones industriales sean más eficientes, con especial foco en los alcances 1 y 2, dada la meta corporativa.

Sabemos que nuestro gran desafío se encuentra en las emisiones de alcance 3, donde el actual contexto de pandemia nos invita a repensar nuestra manera de operar respecto a la forma en que nos transportamos, distribuimos insumos y productos, entre otros.

Emisiones en tCO₂e/año

Alcance	2019	Porcentaje
Alcance 1	388.384	22%
Alcance 2	185.615	10%
Alcance 3	1.215.268	68%
Total	1.789.267	100%

EFICIENCIA ENERGÉTICA ^{MAT}

La eficiencia energética es una de nuestras prioridades, pues no solo impacta en los costos operacionales, sino también en ámbitos ambientales y sociales. La fabricación de papel para nuestros productos es el proceso que concentra el mayor consumo energético, donde nuestras fuentes principales son el gas natural (63,9%) y la electricidad (25,35%). En 2019 alcanzamos 3.607,3 GWh de consumo.

Tenemos una importante responsabilidad en disminuir el consumo de energía, así como de contar con un suministro de energía más sostenible, privilegiando las Energías Renovables No Convencionales (ERNC), materia en la que ya nos encontramos trabajando.

En 2019 consumimos un total de **914,9 GWh** de electricidad y alcanzamos un **30,5% de autogeneración** de energía eléctrica.

Actualmente, seis de nuestras plantas cuentan con un **Sistema de Gestión de Energía (SGEn)**, de las cuales cuatro se encuentran certificadas bajo la norma ISO 50001. El resto de nuestras plantas se encuentra bajo procesos de diagnóstico, diseño, implementación de sus sistemas para adquirir la certificación durante 2020 y 2021.

²Considera como línea de base la medición de 2018.

seis

Co-construir un entorno económico sostenible

ABASTECIMIENTO SOSTENIBLE ^{MAT}

Nuestra cadena de abastecimiento está conformada por 7.941 proveedores alrededor del mundo, y por un gasto total anual que corresponde a MMUSD 1.425.

Consideramos como **proveedor local** aquel que abastece la operación en el país, donde se ubica la planta productiva, y que apoyan el abastecimiento y suministro responsable de materias primas y servicios requeridos para dar continuidad al negocio. Bajo esta definición, el 74% de nuestro gasto anual va dirigido a proveedores locales.

Número y porcentaje de gasto en proveedores por tipo en 2019

Categoría de proveedores	Nº de proveedores	% de gasto según tipo
Por localidad		
Local	7.538	74%
Multinacional	403	26%
Por tamaño		
Micro	6.399	5%
Pequeña	1.156	15%
Mediana	278	20%
Grande	108	60%

Nota 1: Para definir si el proveedor es local o multinacional, se utilizó el tipo de pedido (nacional y/o importado).
 Nota 2: Para la clasificación por tamaño se utilizó la distribución 60, 30, 15 y 5% del gasto por proveedor.
 Nota 3: Las definiciones de mipyme son diferentes en cada país de operación. Sin embargo, se consideraron montos de ventas, ingresos y activos del año comunes.



Nuevo modelo de compras

En 2019, generamos un Modelo de Compras Regional, lo que nos permite alcanzar una mayor eficiencia y mayor impacto en nuestros partners estratégicos. Este modelo establece roles operacionales y estratégicos que buscan generar sinergias, agilidad y competitividad en la organización. Adicionalmente, integramos instancias de evaluación y feedback para mejorar el trabajo conjunto con nuestras empresas proveedoras.

Junto con ello, contamos con un Programa de Desarrollo de Proveedores, el que considera capacitaciones que responden a las necesidades reales y potenciales para el ejercicio de los servicios contratados.

Actualmente, el programa presenta los siguientes contenidos:

- Inducción Prevención de Riesgo
- Uso de la plataforma digital interna
- Manejo de la infección por Covid-19 en centros de trabajo

Primer Encuentro de Proveedores

Construyendo confianzas

En el marco de la implementación de nuestro Modelo de Compras Regional, durante enero de 2020, desarrollamos la primera versión del evento **Softys Supplier Business Partner Awards**, un encuentro con nuestros principales proveedores.

En este encuentro aprovechamos la oportunidad para reconocer a los proveedores destacados de 2019 en cinco categorías:

- Innovando para nuestro cuidado.
- Excelencia en el servicio.
- Sostenibilidad.
- Creación de valor.
- Eficiencia operacional.



Indicadores de medición 2019

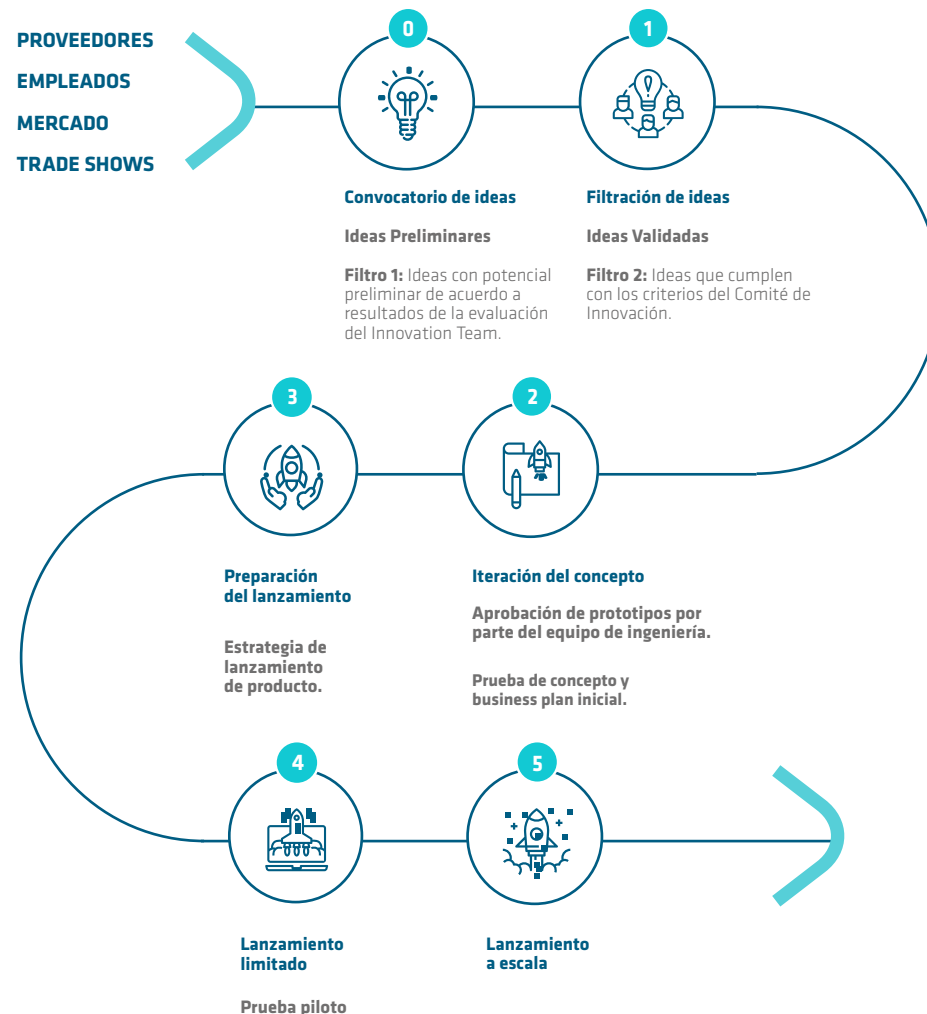
Número participantes	250
Porcentaje de proveedores asistentes	75%
Porcentaje de colaboradores asistentes	25%
Número de países representados	18
Evaluación de satisfacción en puntos	4,8 de 5,0



INNOVACIÓN DE PRODUCTOS MAT

En 2019, desarrollamos nuestro Modelo de Innovación, que sienta sus bases en la Estrategia de Innovación de Empresas CMPC, el que sirve de guía al desarrollo de ideas, procesos y productos.

Etapas de nuestro Modelo de Innovación Softys



Lanzamiento de ideas innovadoras

Elite Professional Bioactive

Un papel higiénico que se desintegra en contacto con el agua, activando micropartículas bioactivas que se multiplican y dan inicio al proceso de degradación del material, el que se adhiere a las paredes de las tuberías y al sistema de desagüe.



Elite Professional Control olores

Un papel higiénico con nueva tecnología para el control de olores en los baños públicos de alto tráfico, debido a la alta concentración de papeles higiénicos en los basureros.

Elite Soft Touch

A partir de 2019, contamos con la tecnología Soft Touch para los papeles higiénicos de la marca Elite, que logran una mejor resistencia, absorción y suavidad del papel.

Sabanillas médicas

Junto a Softys Perú, desarrollamos una versión piloto de nuestro producto sabanillas médicas que, a través de una nueva tecnología, incorpora un sistema antibacterial, mejorando la salud e higiene para el sector salud.



Lanzamiento OkPET

Pensamos en el bienestar de todos los integrantes de la familia, por eso en 2019 lanzamos OkPET, en Softys Perú y Softys Uruguay.

Nueva línea de productos para el cuidado de nuestras mascotas, con dos productos: sabanillas absorbentes y toallas húmedas.

Softys Innovation Challenge

Desarrollamos el primer concurso regional de ideas de innovación entre todos nuestros colaboradores: *Softys Innovation Challenge*.

Recibimos más de 1.000 ideas, las que fueron sometidas a un proceso de evaluación, premiando a las cuatro mejores.



Softys Innovation Week

Anualmente realizamos el Softys Innovation Week, instancia que busca generar discusión sobre tendencias mundiales y desafíos empresariales con foco en la innovación.

2017	2018	2019	2020
<i>Construyendo juntos el futuro</i>	<i>El futuro está junto a ti</i>	<i>La nueva E-conomía está aquí</i>	<i>El mañana del retail en tiempos de crisis</i>
Uri Levin (Creador de Waze) Robin Chase (Creador de Zipcar)	Mitch Lowe (Cofundador de Netflix) Jimmy Wales (Fundador de Wikipedia)	Nadia Shouraboura (Ex VP Amazon) Porter Erisman (Ex VP Alibaba)	Walter Robb (Cofundador y ex CEO de Whole Foods Market)
1.292 Asistentes	+700 Asistentes	2.206 Asistentes	3.427 Conectados

DIGITALIZACIÓN MAT

Lanzamos nuestros e-commerce

Nuestra estrategia de venta directa inició con el lanzamiento de dos sitios e-commerce, en Chile, y uno en Brasil. Elaboramos un Modelo de Suscripción, con una propuesta de valor enfocada al servicio.



www.mitiendacotidian.cl

www.clubsoftys.cl

www.lojasoftys.com.br

Además de mejorar la experiencia de nuestros usuarios en el sitio web y en la versión mobile, durante 2020 trabajaremos para lanzar los sitios de e-commerce en Argentina, Perú y nuestra filial en México.



siete

Nuestra estructura de gobernanza



ÉTICA E INTEGRIDAD ^{MAT}

En Softys trabajamos por fomentar una conducta íntegra y responsable, basada en una cultura ética, reforzada por el cumplimiento irrestricto de las legislaciones vigentes en las distintas jurisdicciones donde contamos con operaciones y relaciones comerciales.

Programa de integridad y cumplimiento, cuyo objetivo es articular y sistematizar los esfuerzos en materia de prevención, detección y respuesta ante actos o conductas contrarias a los valores corporativos, sus normas internas y leyes vigentes.

Campaña “Hablemos de Buenas Prácticas”, realizada por la Gerencia de Compliance de Empresas CMPC, para presentar y difundir la Política de Integridad y Probidad Corporativa, a través de los talleres de Modelo de Prevención de Delitos y de Libre Competencia, los que fueron realizados en Argentina, Chile, Uruguay y en nuestro edificio corporativo.

Asistencia a talleres de difusión de la Política de Integridad y Probidad Corporativa en 2019

Talleres en ética e integridad	Nº de capacitados
Taller del Modelo de Prevención de Delitos (MPD)	144
Taller de Libre Competencia	205

Además, contamos con políticas que guían el actuar de nuestros colaboradores, clientes, proveedores, competidores, comunidades y autoridades:

- Código de Ética.
- Política de Integridad Corporativa.
- Manual de Libre Competencia.
- Modelo de Prevención de Delitos.
- Principios de Ética Publicitaria.

Programas de Cumplimiento en Libre Competencia para Perú y Chile, implementados por un Oficial de Cumplimiento e incluyen, entre otros aspectos, capacitaciones específicas en la materia.

Línea de denuncias corporativa: herramienta disponible en nuestro sitio web (<https://lineadenuncia.cmpc.cl/Denuncias>).

La información proporcionada a través de este medio es estrictamente confidencial y tiene la posibilidad de ser anónima si así es requerido. Nuestra empresa no toma ni tolera represalias contra personas que denuncien.

Principios de Ética Publicitaria, documento publicado en 2019, que fue firmado por todas las agencias con las que trabajamos. Para su difusión y comunicación realizamos campañas de divulgación y capacitación con todos nuestros colaboradores.

¡Queremos dar las gracias!

Dar el primer paso nunca es fácil, menos en un periodo como el que atravesamos a nivel mundial y que desafía permanentemente nuestra operación y, aún más importante, a nuestros colaboradores, clientes, proveedores y aliados estratégicos. Por eso, queremos agradecer muy especialmente a todos los países, áreas y equipos que fueron parte de este proceso.

Su compromiso y liderazgo hicieron posible la elaboración de este documento: **Nuestro Primer Reporte de Sostenibilidad.**





INNOVANDO PARA TU CUIDADO

Resumen Ejecutivo
Reporte de Sostenibilidad 2019

Una empresa **cmpc**.